



The WHOLE Solution

InnoGain MGM

Omschrijving:

De innovatiefste manier van springen maken in het beton.

De InnoGain MGM is een revolutionaire, duurzame en stofvrije oplossing om geprofileerde gaten in het beton te realiseren als stofvrij en duurzaam alternatief voor het boren in beton. Het unieke herbruikbare systeem maakt met hoge precisie geprofileerde gaten die aan het oppervlak keiner zijn dan aan het eind in het beton. Hierdoor wordt een hoogwaardige verankering door het knel trekken verkregen.

Normaliter worden gaten geboord wat gepaard gaat met stof, geluid, energie en nare arbeid in soms moeilijke Arbo onvriendelijke houdingen. Bij het plaatsen van ankers in deze geboorde gaten moet 3x het boorgat geborsteld en schoon geblazen worden om de chemische mortel goed te laten hechten. Hierbij komt veel gevaarlijk kwartststof vrij.

Ook kunnen geboorde gaten door diverse oorzaken grote toleranties hebben.

Het systeem:

De gepatenteerde InnoGain MGM mini gatenmaker is gebaseerd op een uniek samenspel tussen een stijve binnenkern en de flexibele geprofileerde buitenmantel.

De flexibele buitenmantel van de MGM minigatenmaker zal tijdens het handmatig verwijderen een diameterverkleining ondergaan. Na verwijdering keert de flexibele mantel weer terug in de oorspronkelijke vorm.

- MGM Adaptor INOX
- MGM Adaptor Flex
- MGM Lijst
- MGM Floating Disc
- MGM 3D systeem



Voordelen:

- Duurzaam en kosten besparend.
- Goedkoop alternatief voor boren.
- Voorkomt zware arbeid en rugklachten.
- Veelzijdig en eenvoudige in gebruik.
- Restmateriaal wapeningsstaaf voldoet.
- Innovatieve gaten maken zonder stof.
- 100% recyclebaar



Vorbancken 12a
3645 GV Vinkeveen

+31 (0)297-263206
info@rcm-ankertec.nl

www.InnoGain.com



InnoGain MGM Adaptor INOX

Omschrijving:

De InnoGain Adaptor Innox is een essentieel hulpmiddel om de MGM Minigatenmaker te beschermen in gaten die geboord zijn in houten bekistingen. Bij het boren in hout kunnen uitbrekende splinters en toleranties de werking en de levensduur van de MGM beïnvloeden.

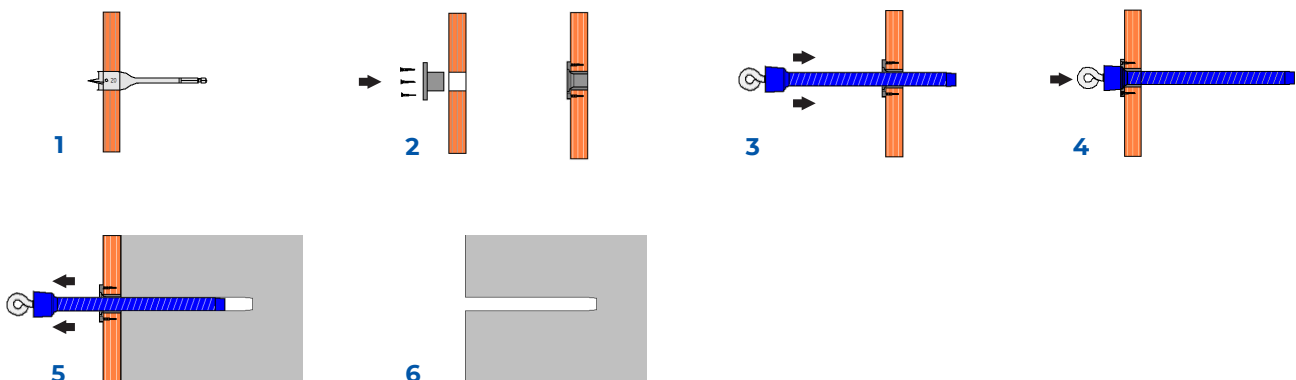
De Adaptor Innox compenseert een ruw gat en boortoleranties en is geschikt voor 18mm houtdikte.

De Adaptor Innox maakt het mogelijk om een serie van MGM met een bepaalde h.o.h. afstand aan te brengen waardoor boren beperkt kan worden voor o.a. geveldragers en metselwerkondersteuning. Zoals regelmatig bewezen in grote projecten.



Werkwijze Adaptor Innox:

1. Voor de MGM $\varnothing 14$ en $\varnothing 16$ mm boor gaten van $\varnothing 20$ mm op de gewenste afstand. Boor van binnenuit vanwege uitbrekende splinters.
2. Plaats de Adaptor aan de buitenzijde in het vorgeboorde gat en breng de 3 schroeven van max. 16 mm aan.
3. Gebruik een geringe hoeveelheid InnoWax voor bescherming van de MGM en plaats deze vervolgens in de Adaptor.
4. Controleer of de MGM op de juiste diepte geplaatst is zodat de juiste lengte van de MGM gebruikt wordt.
5. Na het uitharden van het beton de MGM recht en met beleid uit het beton en de Adaptor trekken. De Adaptor blijft op de bekisting voor de volgende stortmoot.
6. Resultaat een schoon en stofvrij geprofileerd, anti-taps gat waar chemische mortel perfect in hecht.



Belangrijke opmerkingen:

- a. Vermijd scherpe delen dit kan de mantel beschadigen.
- b. InnoGain uitsluitend voor gebruik in beton.
- c. De InnoGain met beleid recht uit het beton trekken
- d. Gebruik van InnoWax verlengt de levensduur van de MGM.



Voorbancken 12a
3645 GV Vinkeveen

+31 (0)297-263206

info@rcm-ankertec.nl

www.InnoGain.com

BELANGRIJK: gebruiksaanwijzingen worden alleen als richtlijn gegeven en zijn niet bedoeld als onderdeel van een contract. Ze moeten worden gevarieerd of aangepast aan uw behoeften bepaalde materialen of gebruiksomstandigheden. Door het bedrijf geleverde goederen worden gemaakt volgens goedgekeurde normen van de beste kwaliteit grondstoffen, maar zonder garantie of garantie wordt gegeven op hun geschiktheid voor een bepaald doel of toepassing, en geen aansprakelijkheid wordt aanvaard voor enig verlies of enige schade die direct of indirect voortvloeit uit het gebruik van de producten van het bedrijf, ongeacht de informatie die ons wordt verstrekt over het beoogde gebruik van dergelijke producten. Het is daarom aan te raden dat prospectief gebruikers dienen een staal van dit product onder hun eigen omstandigheden te testen om zich ervan te vergewissen dat het product geschikt is voor het beoogde doel.



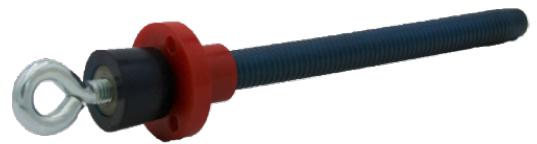
InnoGain MGM Adaptor Flex

Omschrijving:

De InnoGain adaptor Flex is een essentieel hulpmiddel om de MGM Minigatenmaker te beschermen in gaten die geboord zijn in houten latten. Bij het boren in hout kunnen uitbrekende splinters en toleranties de werking en de levensduur van de MGM beïnvloeden. De Adaptor flex compenseert een ruw gat en boortoleranties en is geschikt voor 18mm houtdikte.

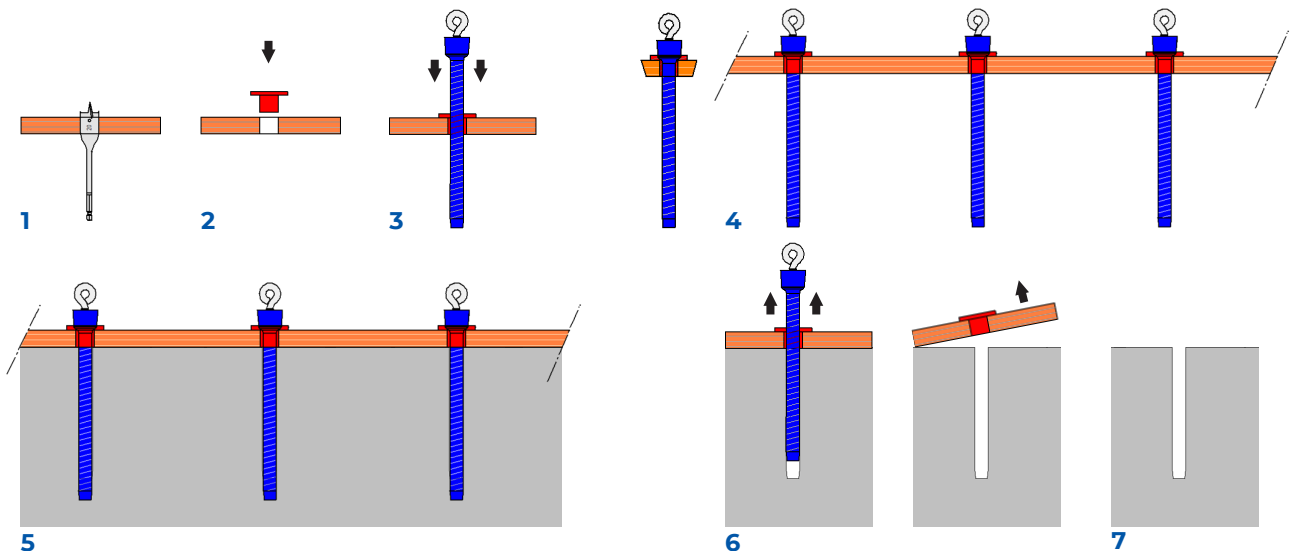
De Adaptor flex maakt het mogelijk om een serie van MGM met een bepaalde h.o.h. afstand te laten drijven in het stort-opervlak.

De flexibele oplossing voor het later plaatsen van wapenings-beugels of gebogen stekken.



Werkwijze Adaptor Flex:

1. Voor de MGM $\varnothing 14$ en $\varnothing 16$ mm boor gaten van $\varnothing 20$ mm op de gewenste afstand.
2. Plaats de Adaptor Flex aan de bovenzijde in het voorgeboorde gat en gebruik indien gewenst een paar schroefjes.
3. Gebruik een geringe hoeveelheid InnoWax voor bescherming van de MGM en plaats deze vervolgens in de Adaptor Flex.
4. Controleer of de MGM op de juiste diepte geplaatst is zodat de juiste lengte van de MGM gebruikt wordt.
5. Plaats de lijst met de MGM's in de natte beton op de gewenste positie of bevestig deze voor de stort.
6. Na het uitharden van het beton de MGM's met beleid en recht uit het beton en de Adaptor trekken, daarna de houten lijst.
7. Resultaat een schoon en stofvrij geprofileerd, anti-taps gat waar chemische mortel perfect in hecht.



Belangrijke opmerkingen:

- a. Vermijd scherpe delen dit kan de mantel beschadigen.
- b. InnoGain uitsluitend voor gebruik in beton.
- c. De InnoGain met beleid recht uit het beton trekken
- d. Gebruik van InnoWax verlengt de levensduur van de MGM.



Voorbancken 12a
3645 GV Vinkeveen

+31 (0)297-263206

info@rcm-ankertec.nl

www.InnoGain.com

BELANGRIJK: gebruiksaanwijzingen worden alleen als richtlijn gegeven en zijn niet bedoeld als onderdeel van een contract. Ze moeten worden gevarieerd of aangepast aan uw behoeften bepaalde materialen of gebruiksomstandigheden. Door het bedrijf geleverde goederen worden gemaakt volgens goedgekeurde normen van de beste kwaliteit grondstoffen, maar zonder garantie of garantie wordt gegeven op hun geschiktheid voor een bepaald doel of toepassing, en geen aansprakelijkheid wordt aanvaard voor enig verlies of enige schade die direct of indirect voortvloeit uit het gebruik van de producten van het bedrijf, ongeacht de informatie die ons wordt verstrekt over het beoogde gebruik van dergelijke producten. Het is daarom aan te raden dat prospectief gebruikers dienen een staal van dit product onder hun eigen omstandigheden te testen om zich ervan te vergewissen dat het product geschikt is voor het beoogde doel.



InnoGain MGM Lijst

Omschrijving:

De InnoGain MGM lijst is een kunststof lijst met om de 50mm gaten waar de MGM Minigater makers perfect in passen. De gaten die niet gebruikt worden kunnen afgedicht worden met een afdekdop.

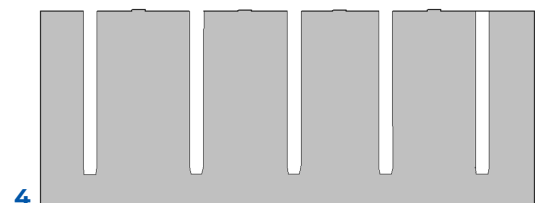
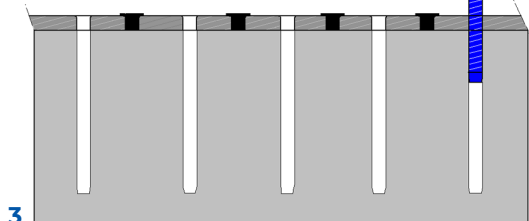
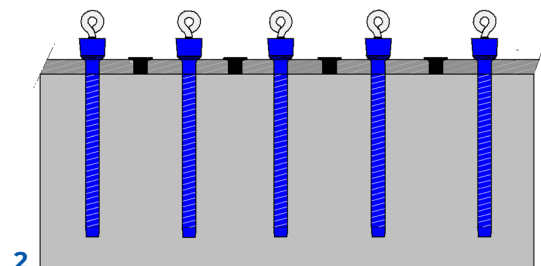
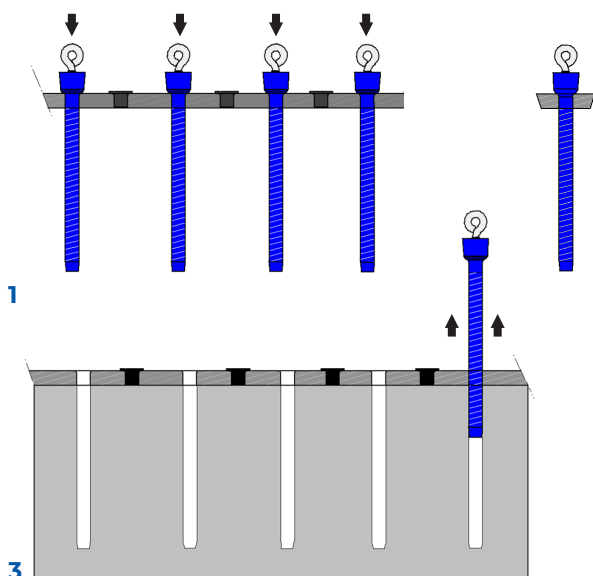
Leverbaar in diverse lengtes die te gebruiken zijn om drijvend in het betonoppervlak een gatenpatroon te realiseren.

Veelzijdig toegepast voor het plaatsen van beugels in voegovergangen, toe-ritten of dek-laag verankeringen.



Werkwijze :

1. Gebruik een geringe hoeveelheid InnoWax voor bescherming van de MGM en plaats deze vervolgens op de juiste maat in de kunststof lijst. gaten die niet gebruikt worden afdekken met een afdekdop. Controleer of de MGM op de juiste diepte geplaatst is zodat de juiste lengte van de MGM gebruikt wordt.
2. Plaats de lijst met de MGM's in de natte beton op de gewenste positie of bevestig deze voor de stort.
3. Na het uitharden van het beton trek de MGM's recht en met beleid uit het beton en de kunststoflijst. daarna de kunststof lijst verwijderen.
4. Resultaat een schoon en stofvrij geprofileerd, anti-taps gat waar chemische mortel perfect in hecht.



Belangrijke opmerkingen:

- a. Vermijd scherpe delen dit kan de mantel beschadigen.
- b. InnoGain uitsluitend voor gebruik in beton.
- c. De InnoGain met beleid recht uit het beton trekken
- d. Gebruik van InnoWax verlengt de leversduur van de MGM.



Ankertec BV

Voorbancken 12a
3645 GV Vinkeveen

+31 (0)297-263206

info@rcm-ankertec.nl

www.InnoGain.com

BELANGRIJK: gebruiksaanwijzingen worden alleen als richtlijn gegeven en zijn niet bedoeld als onderdeel van een contract. Ze moeten worden gevarieerd of aangepast aan uw behoeften bepaalde materialen of gebruiksomstandigheden. Door het bedrijf geleverde goederen worden gemaakt volgens goedgekeurde normen van de beste kwaliteit grondstoffen, maar zonder garantie of garantie wordt gegeven op hun geschiktheid voor een bepaald doel of toepassing, en geen aansprakelijkheid wordt aanvaard voor enig verlies of enige schade die direct of indirect voortvloeit uit het gebruik van de producten van het bedrijf, ongeacht de informatie die ons wordt verstrekt over het beoogde gebruik van dergelijke producten. Het is daarom aan te raden dat prospectief gebruikers dienen een staal van dit product onder hun eigen omstandigheden te testen om zich ervan te vergewissen dat het product geschikt is voor het beoogde doel.



InnoGain MGM Floating disc

Omschrijving:

InnoGain Floating disc geeft de mogelijkheid om de MGM als een dobber te laten drijven in het betonoppervlak. Diverse gewenste hoogtes kunnen ingesteld worden door de juiste lengtemaat van de afstandsbuis.

Ideaal om gebogen wapeningsstaal te verlijmen om deklagen te verbinden. Zeer hoge belastingen door de in het beton uitlopende geprofileerde sparing.

Na verwijdering van de MGM kan het gat afgesloten worden met een afsluitdop voor vuil en vocht.

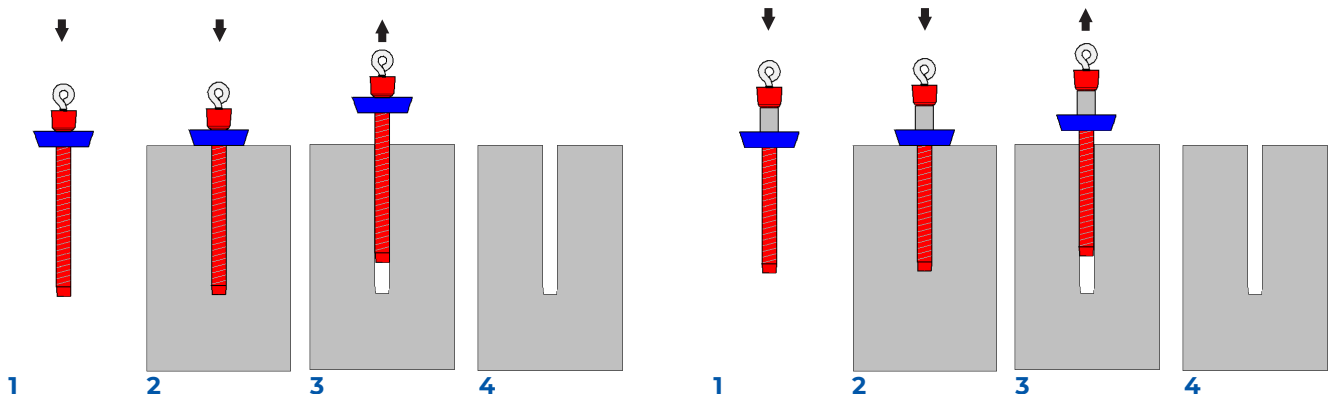


Werkwijze Floater:

1. Gebruik een geringe hoeveelheid InnoWax voor bescherming en plaats de MGM in de Floating disc
2. Plaats de MGM met de floating disc recht in de gestorte/natte beton.
3. Na het uitharden van beton trek de MGM er recht en met beleid uit.
4. Resultaat een schoon en stofvrij geprofileerd, anti-taps gat waar chemische mortel perfect in hecht.

Werkwijze Floater met afstandsbuis:

1. Gebruik een geringe hoeveelheid InnoWax voor bescherming van de MGM schuif de afstandsbuis over de MGM heen en plaats deze vervolgens in de Floating disc.
2. Plaats de MGM recht in de gestorte/natte beton.
3. Na het uitharden van het beton trek de MGM er recht en met beleid uit.
4. Resultaat een schoon en stofvrij geprofileerd, anti-taps gat waar chemische mortel perfect in hecht.



Belangrijke opmerkingen:

- a. Vermijd scherpe delen dit kan de mantel beschadigen.
- b. InnoGain uitsluitend voor gebruik in beton.
- c. De InnoGain met beleid recht uit het beton trekken
- d. Gebruik van InnoWax verlengt de leversduur van de MGM.



Voorbancken 12a
3645 GV Vinkeveen

+31 (0)297-263206

info@rcm-ankertec.nl

www.InnoGain.com

BELANGRIJK: gebruiksaanwijzingen worden alleen als richtlijn gegeven en zijn niet bedoeld als onderdeel van een contract. Ze moeten worden gevarieerd of aangepast aan uw behoeften bepaalde materialen of gebruiksomstandigheden. Door het bedrijf geleverde goederen worden gemaakt volgens goedgekeurde normen van de beste kwaliteit grondstoffen, maar zonder garantie of garantie wordt gegeven op hun geschiktheid voor een bepaald doel of toepassing, en geen aansprakelijkheid wordt aanvaard voor enig verlies of enige schade die direct of indirect voortvloeit uit het gebruik van de producten van het bedrijf, ongeacht de informatie die ons wordt verstrekt over het beoogde gebruik van dergelijke producten. Het is daarom aan te raden dat prospectief gebruikers dienen een staal van dit product onder hun eigen omstandigheden te testen om zich ervan te vergewissen dat het product geschikt is voor het beoogde doel.



InnoGain MGM 3D

Omschrijving:

InnoGain 3D systeem is een unieks systeem waarmee zonder te boren (geprofileerde) gaten in het beton gemaakt worden. Het InnoGain systeem heeft zich bij grote projecten al ruimschoots bewezen waarbij het traditionele boren van gaten voor geveldragers geheel vervangen werd door het 3D systeem. Hierdoor geen stof, lawaai of zware arbeid.

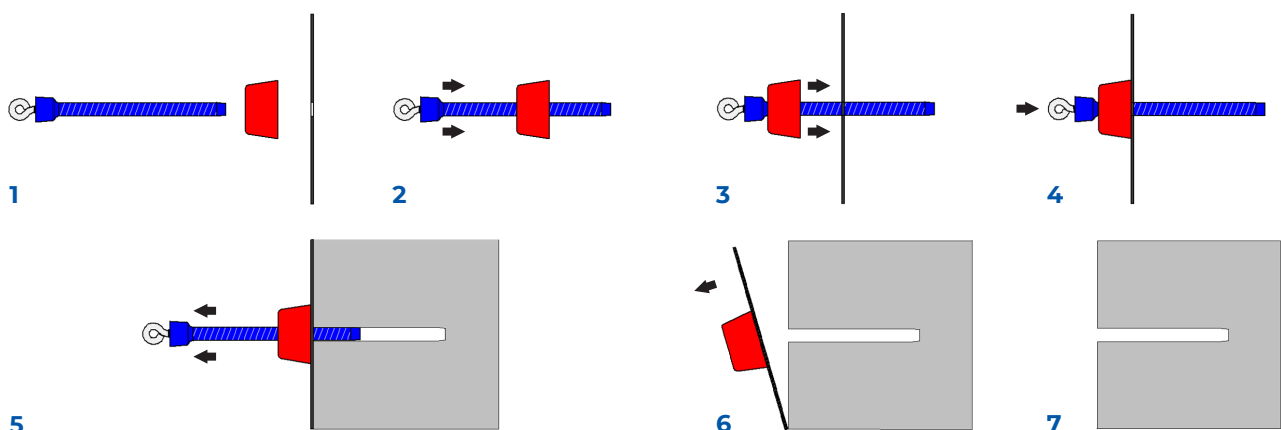
Bij uitstek geschikt voor repeterende gatenpatronen in opgaande bouwwerken of terugkerende stortmoten.

Toepasbaar voor Geveldragers/Metselwerkondersteuning. Natuursteen verankeringen, Steigerverankeringen maar ook voor in tunnelsegmenten of funderingsbalken.



Werkwijze:

1. Voor gebruik boor de juiste diameter van de MGM in de stalen bekisting, vermijd scherpe randen.
2. Gebruik een geringe hoeveelheid InnoWax voor bescherming en plaats deze vervolgens in de 3D magneetblok.
3. Duw the MGM in het boorgat van de stalen bekisting en het 3D magneetblok zal zich dan op de correcte plaats positioneren.
4. Controleer of de MGM goed aangedrukt zit in de 3D magneetblok zodat de volledige lengte van de MGM gebruikt wordt.
5. Na het uitharden van het beton de MGM recht uit het beton en het 3D magneetblok trekken.
6. Het 3D magneetblok blijft op de bekisting achter. De MGM kan weer in het 3D magneetblok geplaatst worden voor het volgende gebruik.
7. Resultaat een schoon en stofvrij geprofileerd, anti-taps gat waar chemische mortel perfect in hecht.



Belangrijke opmerkingen:

- a. Vermijd scherpe delen dit kan de mantel beschadigen.
- b. InnoGain uitsluitend voor gebruik in beton.
- c. De InnoGain met beleid recht uit het beton trekken
- d. Gebruik van InnoWax verlengt de leversduur van de MGM.



+31 (0)297-263206

info@rcm-ankertec.nl

www.InnoGain.com

BELANGRIJK: gebruiksaanwijzingen worden alleen als richtlijn gegeven en zijn niet bedoeld als onderdeel van een contract. Ze moeten worden gevarieerd of aangepast aan uw behoeften bepaalde materialen of gebruiksomstandigheden. Door het bedrijf geleverde goederen worden gemaakt volgens goedgekeurde normen van de beste kwaliteit grondstoffen, maar zonder garantie of garantie wordt gegeven op hun geschiktheid voor een bepaald doel of toepassing, en geen aansprakelijkheid wordt aanvaard voor enig verlies of enige schade die direct of indirect voortvloeit uit het gebruik van de producten van het bedrijf, ongeacht de informatie die ons wordt verstrekt over het beoogde gebruik van dergelijke producten. Het is daarom aan te raden dat prospectief gebruikers dienen een staal van dit product onder hun eigen omstandigheden te testen om zich ervan te vergewissen dat het product geschikt is voor het beoogde doel.



The WHOLE Solution



Specificatie:

InnoGain MGM Mini gatenmaker

Artikel	Omschrijving	Maat (mm)	Gewicht (KG)
I101201	MGM oogbout	Ø14-14,5x205	0,12
I101200	MGM	Ø14-14,5x205	0,10
I102201	MGM Oogbout	Ø15,5-16x200	0,13
I102200	MGM	Ø15,5-16x200	0,11



Toebehoren:

InnoGain Adaptor INOX

Artikel	Omschrijving	Maat (mm)	Gewicht (KG)
I195140	Adaptor INOX	Ø14	0.09
I195160	Adaptor INOX	Ø16	0.08



InnoGain Adaptor Flex

Artikel	Omschrijving	Maat (mm)	Gewicht (KG)
I196140	Adaptor Flex	Ø14	0.01
I196160	Adaptor Flex	Ø16	0.01



InnoGain Lijst

Artikel	Omschrijving	Lengte (mm)
	MGM Lijst Ø14	Lengte op aanvraag
	MGM Lijst Ø16	Lengte op aanvraag

InnoGain Floating Disc

Artikel	Omschrijving	Maat (mm)	Gewicht (KG)
I197140	Floating Disc	Ø14	0,06
I197160	Floating Disc	Ø16	0,05



InnoGain 3D magneetblok

Artikel	Omschrijving	Maat (mm)	Gewicht (KG)
I198140	3D magneetblok	Ø14	0.36
I198160	3D magneetblok	Ø16	0.35



InnoWax

Artikel	Omschrijving	Maat	Gewicht (KG)
I098025	InnoWax	1 ltr	0.90
I098030	InnoWax	5 ltr	4.50



InnoBond

Artikel	Omschrijving	Maat	Gewicht (KG)
	InnoBond		
	InnoBond		



RCM Ankertec BV

Voorbancken 12a
3645 GV Vinkeveen

+31 (0)297-263206
info@rcm-ankertec.nl

www.InnoGain.com